

平成 22 年 月 日

株式会社 ABRF 御中

東京国立近代美術館 御中

著作権帰属願送付について

掲載許可証

アーティスト・トーク告知に関わる広報普及媒体への図版掲載を許可します。

記

1 掲載作品

荒川修作 作 《アルファベットの皮膚 No.3》(1966-67 年)

荒川修作 作 《作品》(1960 年)

東京国立近代美術館蔵

2 広報普及媒体

チラシ

館内掲示用ポスター

当館ホームページ

以上

ご住所

ご芳名

印

拝啓 時下ますますご清祥のことと存じます。

日頃より当館の事業に並々ならぬご協力とご理解を賜り、まことにありがとうございます。
ぶしつけなお願いで、まことに恐縮ですが、別紙のとおり著作権帰属を願ひしたく取り急ぎ同封させていただきました。

9月24日(金)に「第26回 アーティスト・トーク 塚原史さんによる荒川修作論」を開催いたします。つきましては、アーティスト・トーク告知用のチラシ、館内掲示用ポスター、当館ホームページに、荒川修作先生の《アルファベットの皮膚 No.3》(1966-67 年)と《作品》(1960 年)の作品図版の掲載について、許諾いただきますようお願い申し上げます。

次回1Fでは9月7日から「上村松園展」が開催されます。些少ですが、招待券を同封させていただきます。ご高覧いただけましたら、幸いです。

お忙しいとは存じますが、ご承諾賜りますよう、同封の返信用封筒にて、ご返送のほど、どうかよろしくお願い申し上げます。

敬具

2010年9月2日

所蔵作品展窓口: 都築千重子(東京国立近代美術館 美術課 展示調整室)

〒102-8322 千代田区北の丸公園 3-1

Tel: 03-3214-2637(直) or 美術課直通: 03-3214-2565

学芸 Fax: 03-3214-2576 E-mail: tsuzuki@momat.go.jp

平成 22 年 9 月 2 日

株式会社 ABRF 御中

東京国立近代美術館
美術課長 蔵屋 美香



アーティスト・トーク告知に関わる広報普及媒体への図版掲載の許諾について

謹啓 時下ますますご清祥のこととお慶び申し上げます。平素から当館の事業活動にご理解とご協力を賜り厚く御礼申し上げます。

さて、当館では、所蔵作品展「近代日本の美術」(2010年8月14日～10月17日開催)会期中の9月24日(金)に「第26回 アーティスト・トーク」と称して、荒川修作さんをしのび、研究者の塚原史(つかはら ふみ)さんにお話をうかがう企画を開催することにいたしました。アーティストご本人以外にお話をうかがうのは、シリーズ初の試みになります。展示のご案内を同封させていただきましたので、まずはご査収下さい。

つきましては、アーティスト・トーク告知用のチラシ、館内掲示用ポスター、当館ホームページに、別記の作品図版掲載について許諾いただきますようお願い申し上げます。

許諾いただける際は、お手数ではありますが、同封別紙の掲載許可書にご署名ご捺印の上、ご返送いただければ幸いです。その際、掲載に当たっての条件などございましたら、お書き添えください。

なお、ご不明の点がありましたら、別記担当者にご連絡ください。

謹白

別記

1 イベント名 「第26回 アーティスト・トーク」塚原史さんによる荒川修作論

2 日 時 平成22年9月24日(金) 18:30-19:30

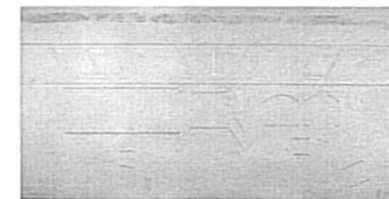
3 会場・主催 東京国立近代美術館

4 図版掲載希望作品

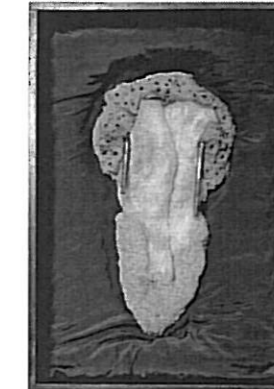
①荒川修作 作 《アルファベットの皮膚 No.3》(1966-67年)

②荒川修作 作 《作品》(1960年)

東京国立近代美術館蔵



①



②

5 掲載を希望する広報普及媒体

チラシ

館内掲示用ポスター

当館ホームページ

以上

担当者連絡先:美術課 展示調整室
都築(つづき)千重子

〒102-8322 東京都千代田区北の丸公園 3-1
東京国立近代美術館

TEL:03-3214-2637(直通)

FAX:03-3214-2576

E-mail:t.suzuki@momat.go.jp